

Diplomado

LIVE (CC)

Experto en Gestión y Manejo de herramientas BIM

120 horas y 100 horas de trabajo autónomo



Power BI



¿A quién está dirigido?



Nuestro diplomado está dirigido a todos los profesionales de la construcción que participen en cualquier etapa desde la concepción del diseño hasta la obra. Si eres estudiante universitario, arquitecto, ingeniero, diseñador de interiores, constructor, esto es para ti.



¿Para qué sirve aprender Revit y herramientas BIM?

1. Revit y BIM permiten un enfoque integrado en el diseño arquitectónico y de ingeniería. **Facilitan la colaboración entre diferentes disciplinas** (arquitectura, estructura, MEP, etc.) en un modelo único.
2. **Ayuda a identificar y resolver conflictos** potenciales en el diseño antes de la construcción, reduciendo los errores y retrabajos.
3. **Proporciona capacidades tridimensionales avanzadas** que permiten a los profesionales visualizar el proyecto de manera más realista, lo que facilita la toma de decisiones informadas durante todas las etapas del diseño.
4. Permite **realizar análisis y simulaciones**, como análisis de energía, estructurales o de iluminación, lo que contribuye a la eficiencia energética y la optimización del diseño.
5. **Simplifica la gestión** de cambios en el diseño. Cualquier modificación se refleja automáticamente en todos los documentos y vistas, asegurando una coherencia constante.

Aprender Revit y BIM. Proporcionamos a los profesionales las habilidades necesarias para obtener acreditaciones y certificaciones reconocidas internacionalmente, lo que aumenta su competitividad en la industria.



TEMAS

Módulo #1

Introducción al BIM
Herramientas esenciales
Estructuras y Muros
Pisos y Cielo rasos
Visibilidad y Plantillas
Rótulos
Bibliotecas de contenido

Módulo #2

Masas
Taller de fachada
Model in place
Topografía
Materiales
Enscape
Circulaciones
Trabajo dirigido

Módulo #3

Áreas
Cantidades
Power BI
Familias
Codificación
Navisworks
Asoleación
Detalles y opciones de diseño
Inteligencia Artificial



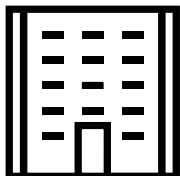
Duración =

Lunes, Miércoles, Viernes
6 pm -10 pm

120 horas en total

(No veremos modelación de redes ni instalaciones,
lo que se conoce en el mundo BIM como MEP)

¿Obtendré acreditación internacional de Autodesk?



Si, los Centros de Entrenamiento Autorizados de Autodesk o por sus siglas en inglés ATC como MESH Estudio, te van a dar un diploma que acredita tu participación, el cual es muy valorado en el gremio. Este diploma solo vas a obtenerlo si asistes al menos al 80% de las horas de clase y si tienes una nota superior a 3.8 en el promedio de notas del diplomado.

Preguntas frecuentes



¿Cómo son las clases?

Todas las clases son virtuales y completamente en vivo, no hay clases pregrabadas ni te pondremos a ver videos ni tutoriales. Además te daremos acceso a las grabaciones de las clases por el tiempo que dure el diplomado y 30 días más.



¿Que programas aprenderé y cómo los consigo?

Nosotros te proveemos todo el software original de Autodesk Revit, Autodesk Navisworks, Autodesk BIM360, Microsoft Power BI y Enscape 3D, Midjourney y Stable Diffusion. No necesitas ninguna experiencia en el manejo de ninguno de ellos, todo lo aprenderás desde cero, desde cómo se instala en tu computador.



¿Necesito un computador especial?

Revit, que es el programa más exigente de todos los que veremos, necesita al menos un procesador intel core i5 o Ryzen 3, 4 gigas de RAM. Para nuestro programa de visualización de proyectos, que se llama Enscape, necesitas una tarjeta de video dedicada. Necesitarás también una buena conexión a internet y Microsoft Teams para nuestras clases.



¿Dedicaré tiempo fuera de las horas de clase?

La respuesta es si, es importante que sepas que vas a desarrollar un proyecto de tu gusto fuera del horario de clase, y que esto te tomará como mínimo diez (10) horas a la semana, adicionales a las horas de clase, con esto tu y nosotros vamos a tener la seguridad que saldrás bien preparado.



¿Tienen otros diplomados, hacen entrenamiento a empresas?

Si, también capacitamos en visualización, coordinación técnica, modelado de redes y trabajo colaborativo, programación Visual (Dynamo) y BIM para obra. En el caso de empresas, también tenemos capacitaciones exclusivas y hechas a la medida.

4.

Costos / Medios de pago



El precio pleno del diplomado: **COP\$2'690.000**

Puedes pagar con tarjeta de crédito, débito o financiar directamente con nosotros

Pregunta por nuestras promociones y descuentos.

5.



¿Cómo me inscribo?

1. Diligencia el formulario de inscripción [AQUÍ](#)
2. Contáctanos por whatsapp para comenzar tu proceso de pago [AQUÍ](#)
3. ¡Recibirás tu correo de confirmación!

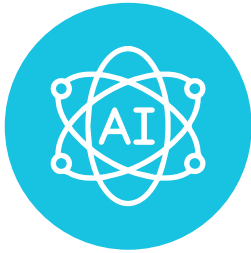
Incluimos 2 sesiones

Inteligencia Artificial Aplicada

a Diseño Arquitectónico Conceptual



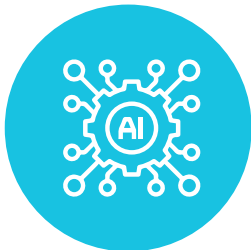
Sesión 1



- Presentación del taller.
- Masas conceptuales de Revit.
- Cómo hacer para convertir esta herramienta conceptual en un edificio construible, que será la base de la herramienta de Inteligencia artificial.

Tiempo: 4 horas
Software: Autodesk Revit

Sesión 2



- Controlar las modificaciones al diseño usando la inteligencia artificial.

Tiempo: 4 horas
Software: Stable Diffusion

Total : 2 Sábados - 8 Horas

Después de la última clase, tendrás que hacer una entrega final, con la cuál recibirás retroalimentación del consultor, y con ello te otorgaremos la acreditación internacional.



Bienvenido a MESH Estudio

Será una experiencia que te va a catapultar a otro nivel.

Contáctanos



+57 318 356 78 81



formacion@meshestudio.com